

UAM Wieniawskiego 3 - piątro A

Partner kontaktowy:
Numer zlecenia:
Firma:
Numer klienta:

Data: 23.12.2024
Edytor:

TRILUX POLSKA SP. Z O.O.
WWW.TRILUX.COM
Ul. Posąg 7 Panien 1
PL-02-495 Warszawa

Edytor
Telefon
faks
e-Mail

Spis treści

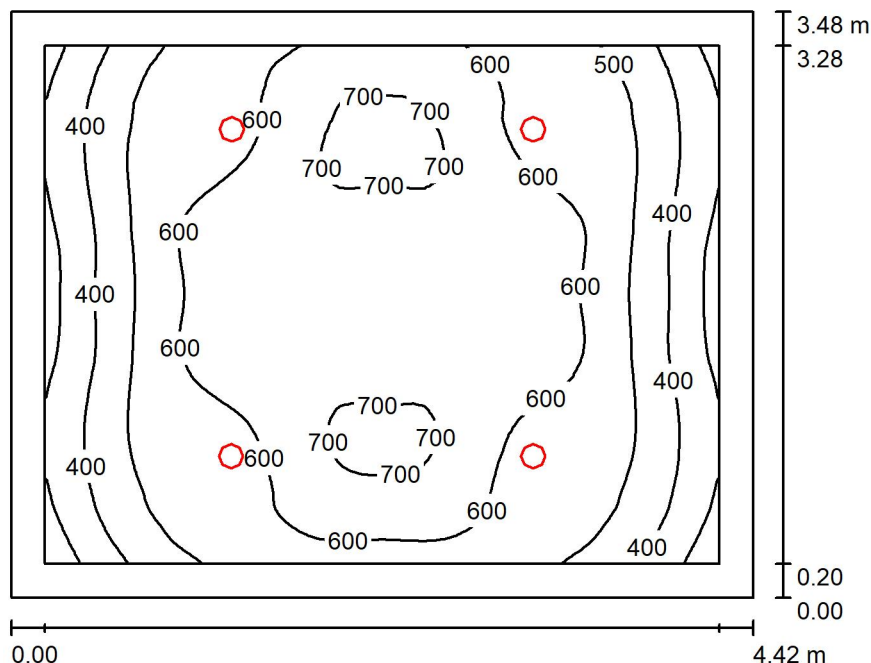
UAM Wieniawskiego 3 - piętro A

Strona tytułowa projektu	1
Spis treści	2
A.2.01 Gabinet pracowników	
Podsumowanie	3
A.2.02 Gabinet pracowników	
Podsumowanie	4
A.2.03 Ksero/pom. biurowe	
Podsumowanie	5
A.2.04 Gabinet pracowników	
Podsumowanie	6
A.2.10 Gabinet dziekana	
Podsumowanie	7
A.2.11 Biuro kierowniczkki BOW	
Podsumowanie	8
A.2.12 Pomieszczenie BOW	
Podsumowanie	9
A.2.13 Gabinet dyrektora IHS	
Podsumowanie	10
A.2.14 Komunikacja	
Podsumowanie	11
A.K1.2 Klatka schodowa	
Podsumowanie	12

TRILUX POLSKA SP. Z O.O.
WWW.TRILUX.COM
Ul. Posąg 7 Panien 1
PL-02-495 Warszawa

Edytor
Telefon
faks
e-Mail

A.2.01 Gabinet pracowników / Podsumowanie



Wysokość pomieszczenia: 3.200 m, Wysokość montażu: 3.200 m,
Współczynnik konserwacji: 0.85

Wartości Lux, Skala 1:45

Powierzchnia	ρ [%]	E_m [lx]	E_{min} [lx]	E_{max} [lx]	E_{min} / E_m
Płaszczyzna pracy	/	555	243	723	0.437
Podłoga	20	444	208	673	0.469
Sufit	70	61	44	73	0.722
Ściany (4)	50	121	41	383	/

Płaszczyzna pracy:

Wysokość: 0.850 m
Siatka: 64 x 64 Punkty
Margines: 0.200 m

Wykaz opraw

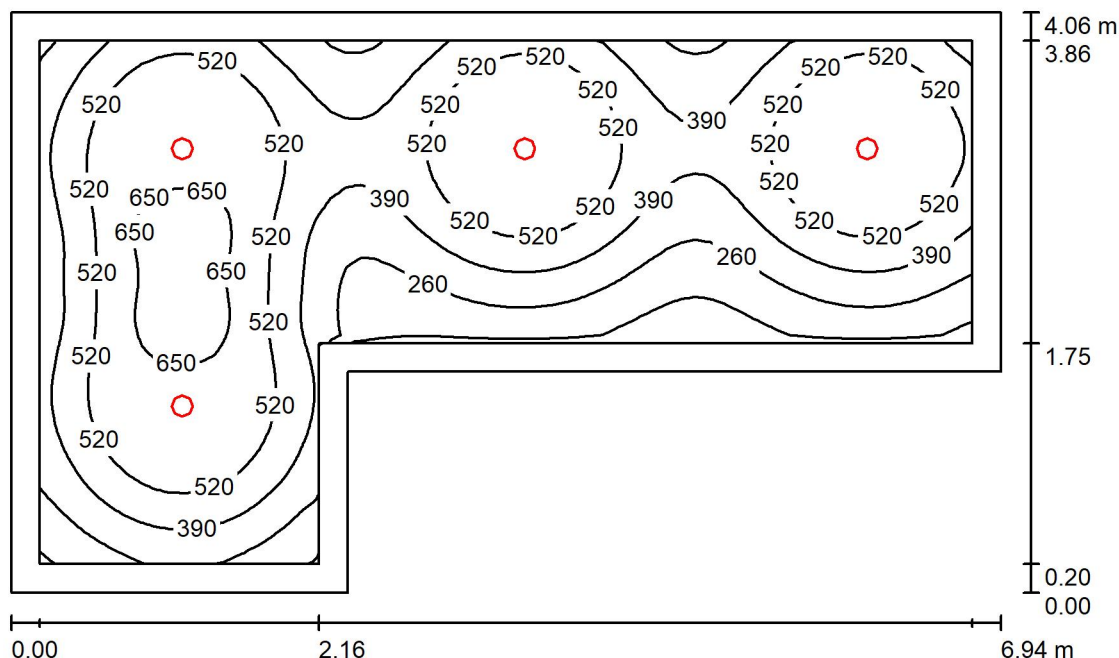
Nr.	Ilość	Etykieta (Czynnik korekcyjny)	Φ (Oprawa) [lm]	Φ (Lampy) [lm]	P [W]
1	4	TRILUX SNS RC5-MR1VFL- 26-840 (1.000)	2600	2600	21.0
W sumie:			10399	10400	84.0

Specyfikacja mocy przyłączeniowej: $5.46 \text{ W/m}^2 = 0.98 \text{ W/m}^2/100 \text{ lx}$ (Powierzchnia podstawowa: 15.39 m^2)

TRILUX POLSKA SP. Z O.O.
WWW.TRILUX.COM
Ul. Posąg 7 Panień 1
PL-02-495 Warszawa

Edytor
Telefon
faks
e-Mail

A.2.02 Gabinet pracowników / Podsumowanie



Wysokość pomieszczenia: 3.000 m, Wysokość montażu: 3.000 m,
Współczynnik konserwacji: 0.85

Wartości Lux, Skala 1:53

Powierzchnia	ρ [%]	E_m [lx]	E_{min} [lx]	E_{max} [lx]	E_{min} / E_m
Płaszczyzna pracy	/	444	75	718	0.169
Podłoga	20	343	136	534	0.398
Sufit	70	43	32	52	0.743
Ściany (6)	50	83	28	229	/

Płaszczyzna pracy:

Wysokość: 0.850 m
Siatka: 64 x 64 Punkty
Margines: 0.200 m

Wykaz opraw

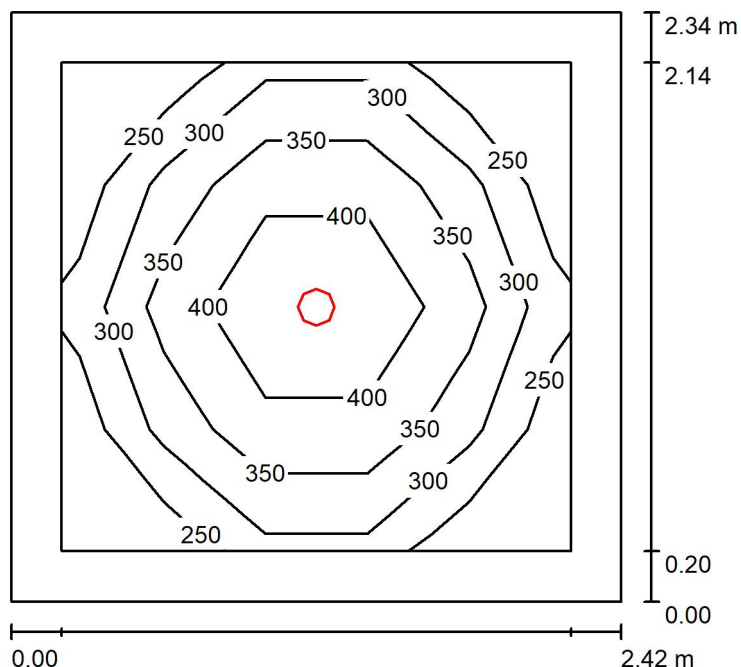
Nr.	Ilość	Etykieta (Czynnik korekcyjny)	Φ (Oprawa) [lm]	Φ (Lampy) [lm]	P [W]
1	4	TRILUX SNS RC5-MR1VFL- 26-840 (1.000)	2600	2600	21.0
W sumie:			10399	10400	84.0

Specyfikacja mocy przyłączeniowej: $3.98 \text{ W/m}^2 = 0.90 \text{ W/m}^2/100 \text{ lx}$ (Powierzchnia podstawowa: 21.09 m^2)

TRILUX POLSKA SP. Z O.O.
WWW.TRILUX.COM
Ul. Posąg 7 Panien 1
PL-02-495 Warszawa

Edytor
Telefon
faks
e-Mail

A.2.03 Ksero/pom. biurowe / Podsumowanie



Wysokość pomieszczenia: 3.000 m, Wysokość montażu: 3.000 m,
Współczynnik konserwacji: 0.85

Wartości Lux, Skala 1:30

Powierzchnia	ρ [%]	E_m [lx]	E_{min} [lx]	E_{max} [lx]	E_{min} / E_m
Płaszczyzna pracy	/	336	212	444	0.630
Podłoga	20	205	116	243	0.566
Sufit	70	20	17	22	0.865
Ściany (4)	50	51	15	122	/

Płaszczyzna pracy:

Wysokość: 0.850 m
Siatka: 5 x 4 Punkty
Margines: 0.200 m

Wykaz opraw

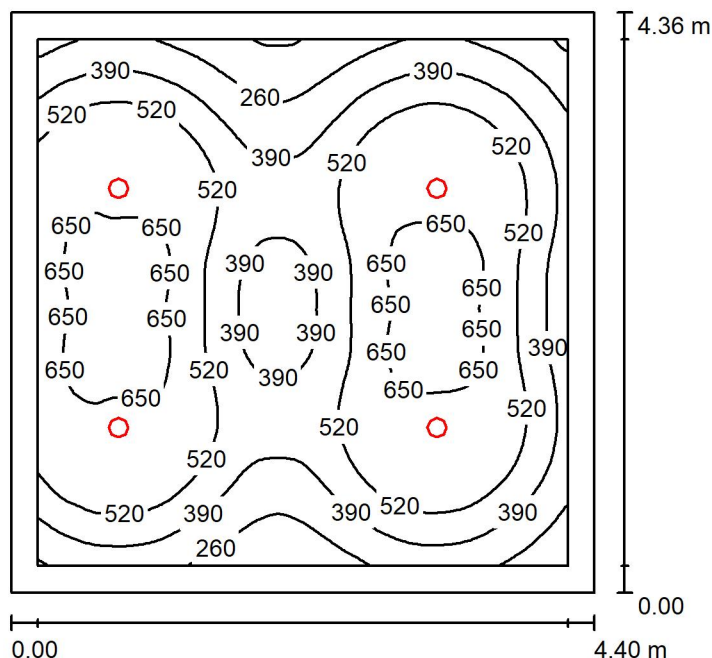
Nr.	Ilość	Etykieta (Czynnik korekcyjny)	Φ (Oprawa) [lm]	Φ (Lampy) [lm]	P [W]
1	1	TRILUX SNS RC5-MR1VFL- 20-840 (1.000)	2000	2000	16.5
W sumie:			2000	2000	16.5

Specyfikacja mocy przyłączeniowej: $2.92 \text{ W/m}^2 = 0.87 \text{ W/m}^2/100 \text{ lx}$ (Powierzchnia podstawowa: 5.65 m^2)

TRILUX POLSKA SP. Z O.O.
WWW.TRILUX.COM
Ul. Posąg 7 Panień 1
PL-02-495 Warszawa

Edytor
Telefon
faks
e-Mail

A.2.04 Gabinet pracowników / Podsumowanie



Wysokość pomieszczenia: 3.000 m, Wysokość montażu: 3.000 m,
Współczynnik konserwacji: 0.85

Wartości Lux, Skala 1:57

Powierzchnia	ρ [%]	E_m [lx]	E_{min} [lx]	E_{max} [lx]	E_{min} / E_m
Płaszczyzna pracy	/	489	113	735	0.232
Podłoga	20	393	154	562	0.392
Sufit	70	52	37	63	0.714
Ściany (4)	50	94	36	295	/

Płaszczyzna pracy:

Wysokość: 0.850 m
Siatka: 128 x 128 Punkty
Margines: 0.200 m

Wykaz opraw

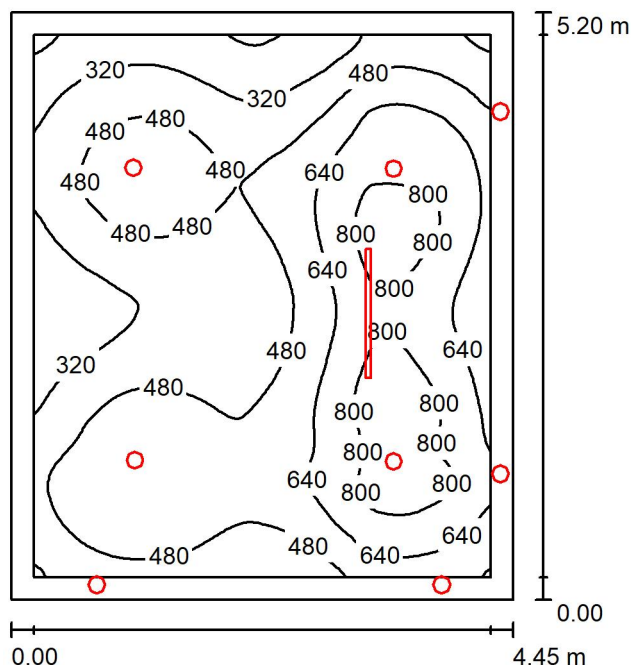
Nr.	Ilość	Etykieta (Czynnik korekcyjny)	Φ (Oprawa) [lm]	Φ (Lampy) [lm]	P [W]
1	4	TRILUX SNS RC5-MR1VFL- 26-840 (1.000)	2600	2600	21.0
W sumie:			10399	10400	84.0

Specyfikacja mocy przyłączeniowej: $4.38 \text{ W/m}^2 = 0.89 \text{ W/m}^2/100 \text{ lx}$ (Powierzchnia podstawowa: 19.19 m^2)

TRILUX POLSKA SP. Z O.O.
WWW.TRILUX.COM
Ul. Posąg 7 Panień 1
PL-02-495 Warszawa

Edytor
Telefon
faks
e-Mail

A.2.10 Gabinet dziekana / Podsumowanie



Wysokość pomieszczenia: 3.700 m, Współczynnik konserwacji: 0.85

Wartości Lux, Skala 1:67

Powierzchnia	ρ [%]	E_m [lx]	E_{min} [lx]	E_{max} [lx]	E_{min} / E_m
Płaszczyzna pracy	/	527	127	880	0.241
Podłoga	20	434	161	644	0.371
Sufit	70	132	47	276	0.358
Ściany (4)	50	171	45	7456	/

Płaszczyzna pracy:

Wysokość: 0.850 m
Siatka: 128 x 128 Punkty
Margines: 0.200 m

Wykaz opraw

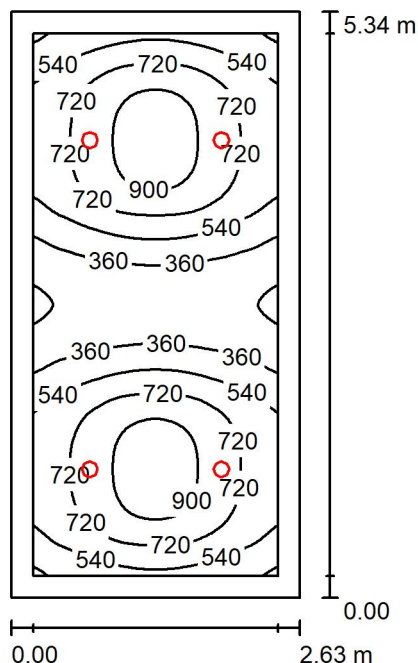
Nr.	Ilość	Etykieta (Czynnik korekcyjny)	Φ (Oprawa) [lm]	Φ (Lampy) [lm]	P [W]
1	1	TRILUX LC44 G6 CDP NT P4 H 840 ET 01 IP40 (1.000)	3387	3387	35.0
2	4	TRILUX SNS RC5-MR1VFL- 20-840 (1.000)	2000	2000	16.5
3	4	TRILUX SNS RD5-MR1XFL- 14-840 (1.000)	1500	1500	11.0
W sumie:			17385	17387	145.0

Specyfikacja mocy przyłączeniowej: $6.27 \text{ W/m}^2 = 1.19 \text{ W/m}^2/100 \text{ lx}$ (Powierzchnia podstawowa: 23.13 m^2)

TRILUX POLSKA SP. Z O.O.
WWW.TRILUX.COM
Ul. Posąg 7 Panien 1
PL-02-495 Warszawa

Edytor
Telefon
faks
e-Mail

A.2.11 Biuro kierowniczki BOW / Podsumowanie



Wysokość pomieszczenia: 3.000 m, Wysokość montażu: 3.000 m,
Współczynnik konserwacji: 0.85

Wartości Lux, Skala 1:69

Powierzchnia	ρ [%]	E_m [lx]	E_{min} [lx]	E_{max} [lx]	E_{min} / E_m
Płaszczyzna pracy	/	609	159	1052	0.261
Podłoga	20	471	278	614	0.589
Sufit	70	64	50	72	0.787
Ściany (4)	50	135	46	371	/

Płaszczyzna pracy:

Wysokość: 0.850 m
Siatka: 64 x 128 Punkty
Margines: 0.200 m

Wykaz opraw

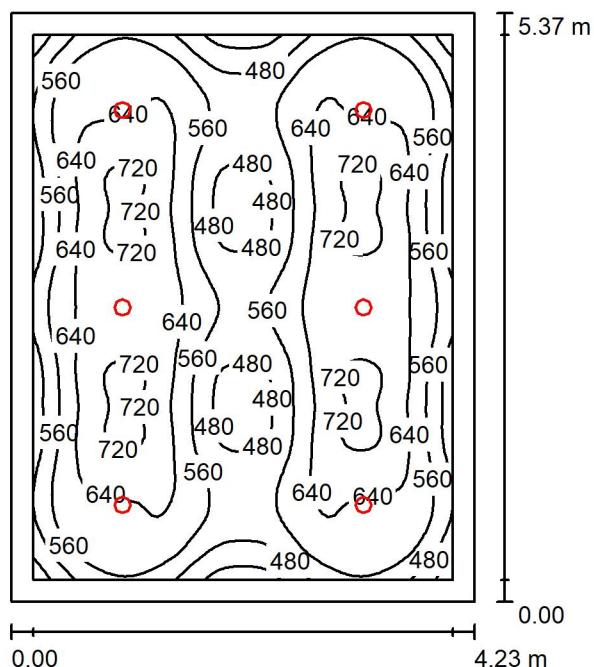
Nr.	Ilość	Etykieta (Czynnik korekcyjny)	Φ (Oprawa) [lm]	Φ (Lampy) [lm]	P [W]
1	4	TRILUX SNS RC5-MR1VFL- 26-840 (1.000)	2600	2600	21.0
W sumie:			10399	10400	84.0

Specyfikacja mocy przyłączeniowej: $5.97 \text{ W/m}^2 = 0.98 \text{ W/m}^2/100 \text{ lx}$ (Powierzchnia podstawowa: 14.07 m^2)

TRILUX POLSKA SP. Z O.O.
WWW.TRILUX.COM
Ul. Posąg 7 Panien 1
PL-02-495 Warszawa

Edytor
Telefon
faks
e-Mail

A.2.12 Pomieszczenie BOW / Podsumowanie



Wysokość pomieszczenia: 3.000 m, Wysokość montażu: 3.000 m,
Współczynnik konserwacji: 0.85

Wartości Lux, Skala 1:69

Powierzchnia	ρ [%]	E_m [lx]	E_{min} [lx]	E_{max} [lx]	E_{min} / E_m
Płaszczyzna pracy	/	593	352	743	0.593
Podłoga	20	492	262	633	0.532
Sufit	70	70	51	84	0.724
Ściany (4)	50	132	51	274	/

Płaszczyzna pracy:

Wysokość: 0.850 m
Siatka: 64 x 64 Punkty
Margines: 0.200 m

Wykaz opraw

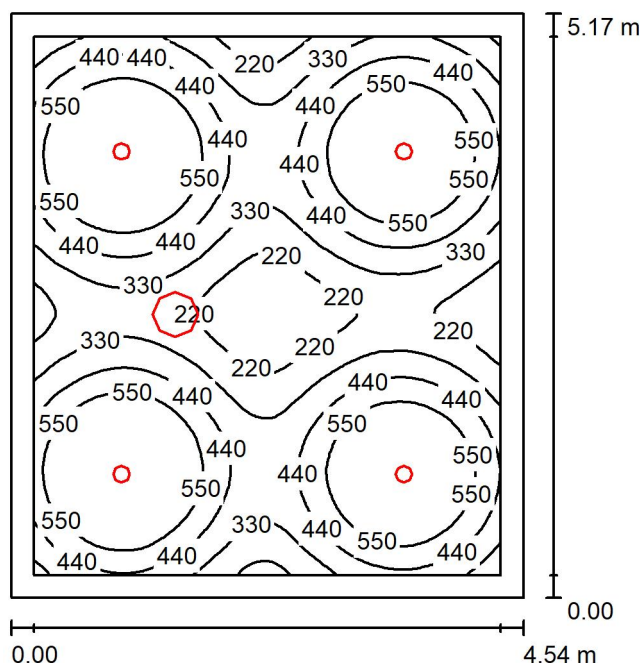
Nr.	Ilość	Etykieta (Czynnik korekcyjny)	Φ (Oprawa) [lm]	Φ (Lampy) [lm]	P [W]
1	6	TRILUX SNS RC5-MR1VFL- 26-840 (1.000)	2600	2600	21.0
W sumie:			15599	15600	126.0

Specyfikacja mocy przyłączeniowej: $5.55 \text{ W/m}^2 = 0.93 \text{ W/m}^2/100 \text{ lx}$ (Powierzchnia podstawowa: 22.72 m^2)

TRILUX POLSKA SP. Z O.O.
WWW.TRILUX.COM
Ul. Posag 7 Panien 1
PL-02-495 Warszawa

Edytor
Telefon
faks
e-Mail

A.2.13 Gabinet dyrektora IHS / Podsumowanie



Wysokość pomieszczenia: 3.000 m, Współczynnik konserwacji: 0.85

Wartości Lux, Skala 1:67

Powierzchnia	ρ [%]	E_m [lx]	E_{min} [lx]	E_{max} [lx]	E_{min} / E_m
Płaszczyzna pracy	/	436	138	655	0.316
Podłoga	20	353	203	433	0.575
Sufit	70	78	40	520	0.512
Ściany (4)	50	114	47	246	/

Płaszczyzna pracy:

Wysokość: 0.850 m
Siatka: 128 x 128 Punkty
Margines: 0.200 m

Wykaz opraw

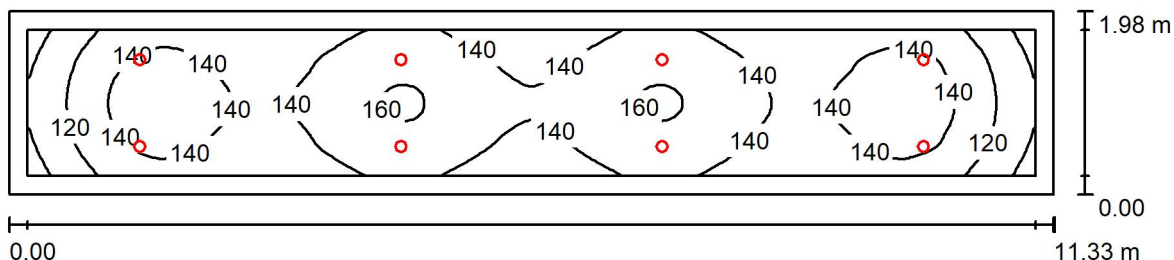
Nr.	Ilość	Etykieta (Czynnik korekcyjny)	Φ (Oprawa) [lm]	Φ (Lampy) [lm]	P [W]
1	1	TRILUX PolaronIQ H2D LED2000-840 ET 1,0m (1.000)	2000	2000	17.0
2	4	TRILUX SNS RC5-MR1VFL- 26-840 (1.000)	2600	2600	21.0
W sumie:			12399W	sumie: 12400	101.0

Specyfikacja mocy przyłączeniowej: $4.31 \text{ W/m}^2 = 0.99 \text{ W/m}^2/100 \text{ lx}$ (Powierzchnia podstawowa: 23.46 m^2)

TRILUX POLSKA SP. Z O.O.
WWW.TRILUX.COM
Ul. Posag 7 Panien 1
PL-02-495 Warszawa

Edytor
Telefon
faks
e-Mail

A.2.14 Komunikacja / Podsumowanie



Wysokość pomieszczenia: 2.900 m, Wysokość montażu: 2.900 m,
Współczynnik konserwacji: 0.85

Wartości Lux, Skala 1:82

Powierzchnia	ρ [%]	E_m [lx]	E_{min} [lx]	E_{max} [lx]	E_{min} / E_m
Płaszczyzna pracy	/	138	91	162	0.660
Podłoga	20	133	79	163	0.596
Sufit	70	34	24	43	0.711
Ściany (4)	50	73	28	216	/

Płaszczyzna pracy:

Wysokość: 0.000 m
Siatka: 128 x 32 Punkty
Margines: 0.200 m

Wykaz opraw

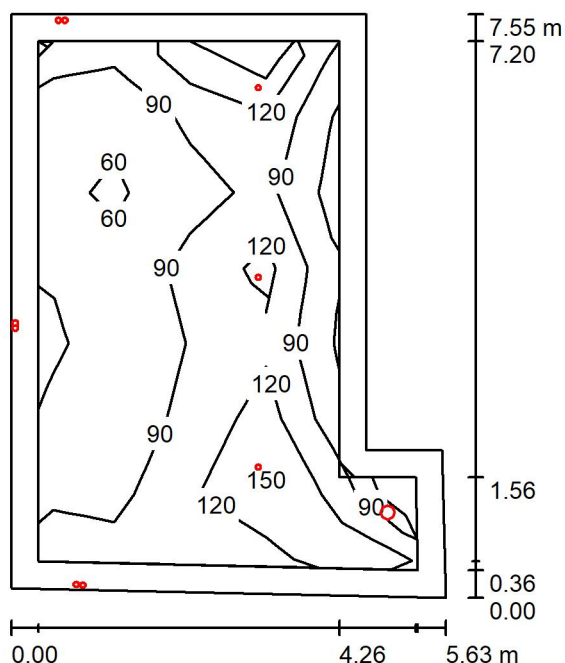
Nr.	Ilość	Etykieta (Czynnik korekcyjny)	Φ (Oprawa) [lm]	Φ (Lampy) [lm]	P [W]
1	8	TRILUX Ambiella G2 C04 WR LED800-840 ET 01 (1.000)	800	800	9.5
W sumie:			6399	6400	76.0

Specyfikacja mocy przyłączeniowej: $3.40 \text{ W/m}^2 = 2.45 \text{ W/m}^2/100 \text{ lx}$ (Powierzchnia podstawowa: 22.38 m^2)

TRILUX POLSKA SP. Z O.O.
WWW.TRILUX.COM
Ul. Posąg 7 Panien 1
PL-02-495 Warszawa

Edytor
Telefon
faks
e-Mail

A.K1.2 Klatka schodowa / Podsumowanie



Wysokość pomieszczenia: 3.670 m, Współczynnik konserwacji: 0.85

Wartości Lux, Skala 1:98

Powierzchnia	ρ [%]	E_m [lx]	E_{min} [lx]	E_{max} [lx]	E_{min} / E_m
Płaszczyzna pracy	/	100	46	186	0.462
Podłoga	20	93	30	215	0.322
Sufit	70	51	15	354	0.285
Ściany (6)	50	59	18	10632	/

Płaszczyzna pracy:

Wysokość: 0.000 m
Siatka: 7 x 5 Punkty
Margines: 0.350 m

Wykaz opraw

Nr.	Ilość	Etykieta (Czynnik korekcyjny)	Φ (Oprawa) [lm]	Φ (Lampy) [lm]	P [W]
1	6	AQUAFORM Inc. Sp. z o.o. 26541-____-W1 VIP round up&down LED 230V 71D exterior wall (1.000)	736	736	11.5
2	1	TRILUX Ambrella G2 C07 WR LED1300-840 ET 01 (1.000)	1199	1200	12.5
3	3	TRILUX SNS RH1-MR1FL- 5-940 (1.000)	500	500	8.5
W sumie:			7113	7116	107.0

Specyfikacja mocy przyłączeniowej: $2.94 \text{ W/m}^2 = 2.95 \text{ W/m}^2/100 \text{ lx}$ (Powierzchnia podstawowa: 36.36 m^2)